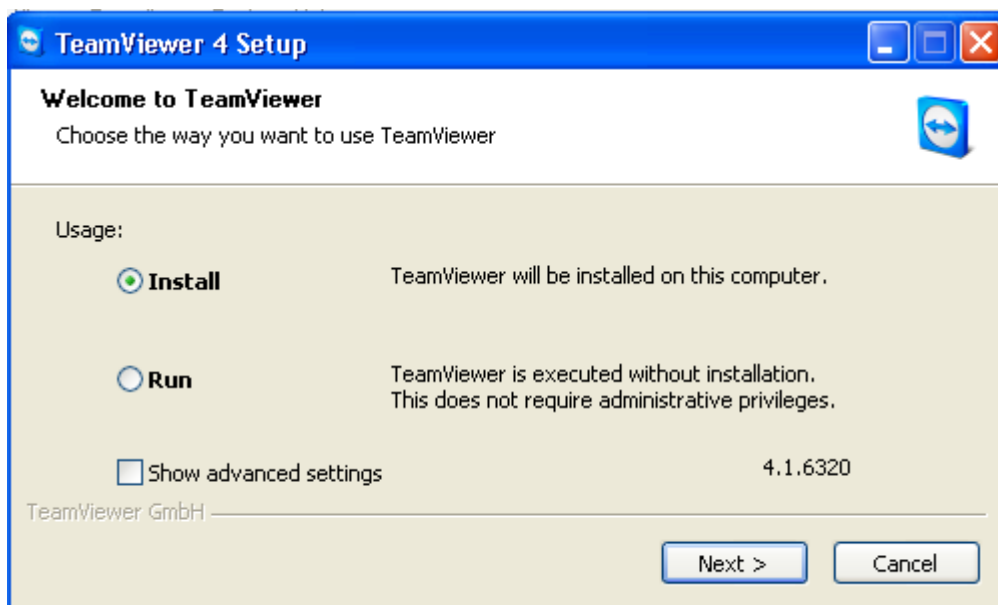


การใช้งาน Smart Remote ด้วย Team Viewer

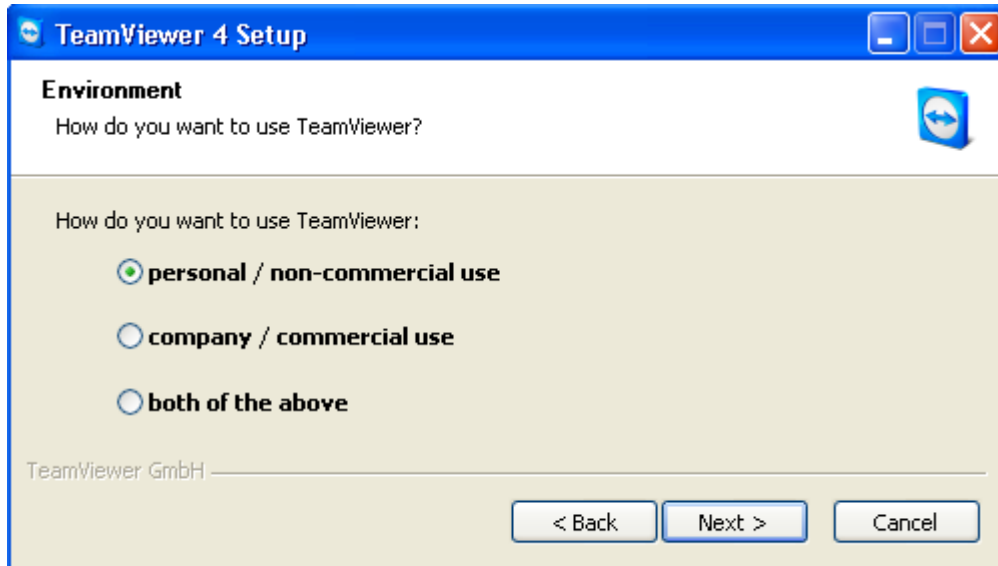


- 1.ดาวน์โหลดไฟล์ตามลิงค์ http://www.software.worldmedic.com/tech_support/download/TeamViewer_Setup.exe
2. Double Click ที่ไฟล์ชื่อ TeamViewer_Setup.exe เพื่อติดตั้ง program กด "Next"

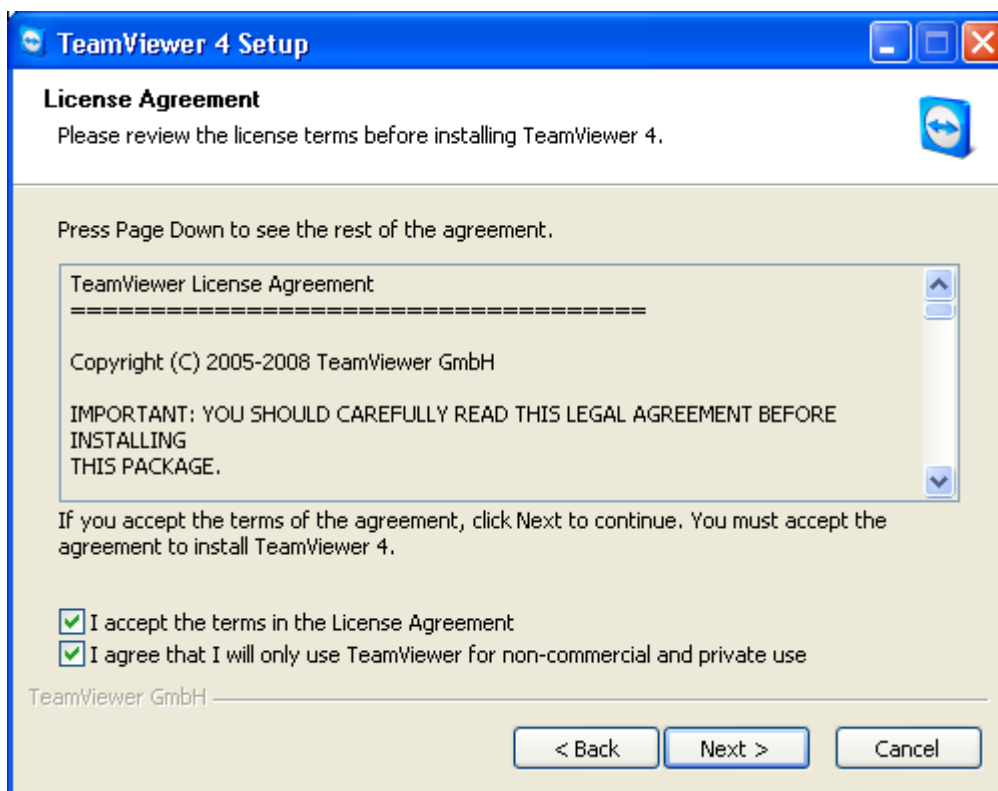


- 3.เลือก Install และ personal/non-commercial use แล้วคลิก "Next"

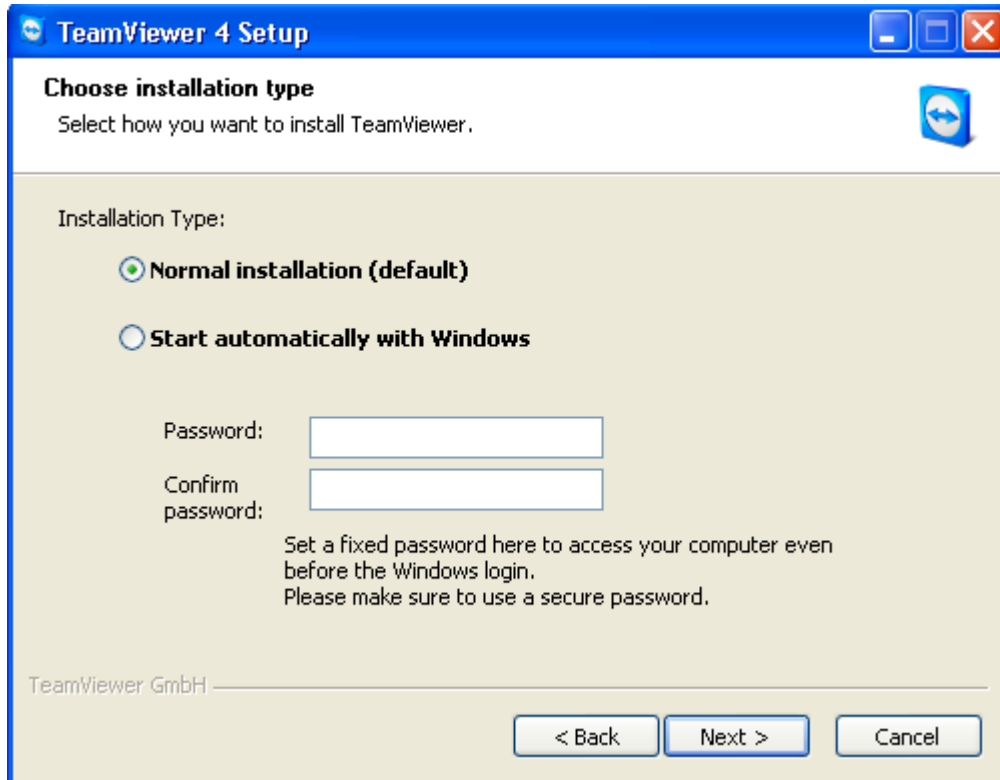
หมายเหตุ การ Install ซอฟต์แวร์จะใช้งานได้ 15 วัน นับจากติดตั้ง หาก Run จะไม่มีการติดตั้งซอฟต์แวร์นี้ลงบนเครื่องคอมพิวเตอร์ของท่าน แต่จะใช้งานได้ตลอดที่ท่านต้องการ สตาฟแนะนำให้ติดตั้งแบบ Run จะใช้งานได้และไม่มีวันหมดอายุ



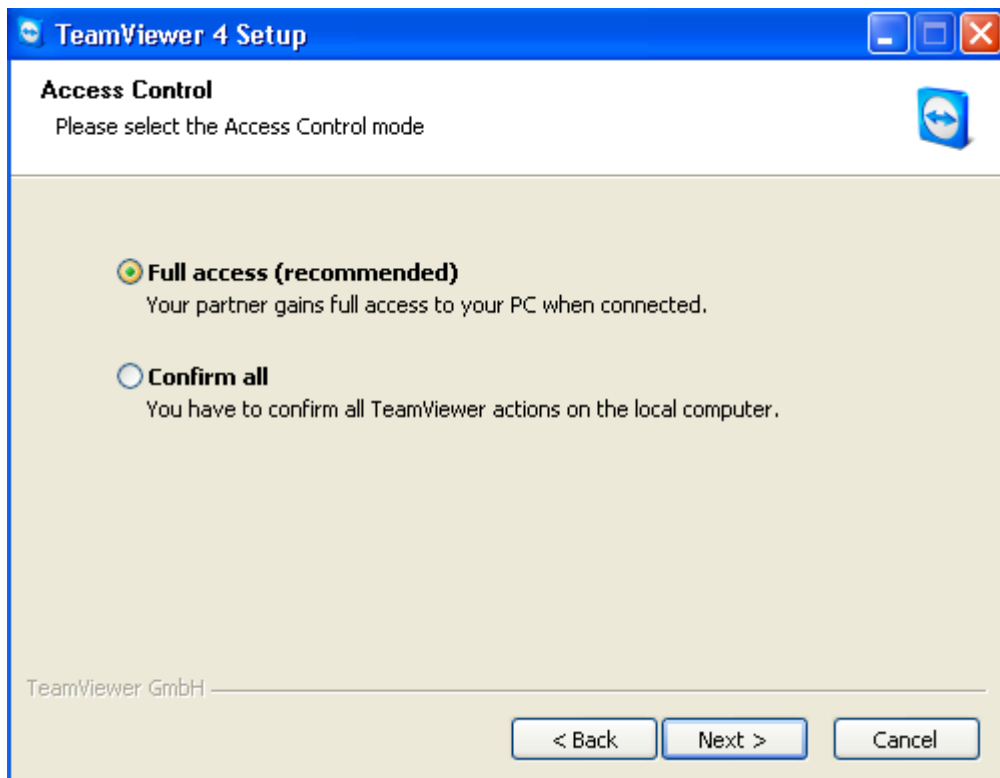
4. เลือก I accept the terms in the license Agreement และ I agree that I will only use TeamViewer for non-commercial and private use จากนั้นคลิก "Next"



5. กรณีที่ไม่ต้องการระบุรหัสผ่านในช่อง Password ให้ข้ามไปคลิก "Next"



6.คลิก "Next"

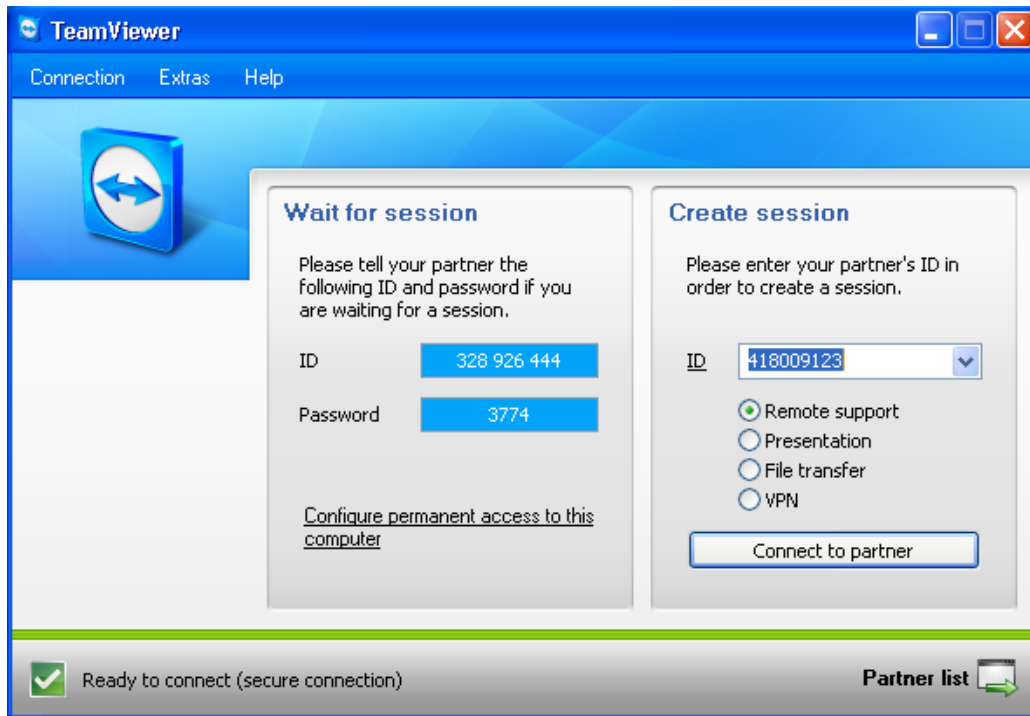


7.รอโปรแกรมติดตั้งเสร็จสิ้น

8.คลิก "Finish" เป็นอันเสร็จสิ้น

9.แสดงหน้าจอการทำงาน

การใช้งาน Smart Remote ด้วย Team Viewer



การติดต่อเชื่อมกับฝ่ายสนับสนุนของบริษัทฯ

1. ให้ท่านแจ้งรหัส ID ซึ่งเป็นตัวเลข 9 หลัก และ Password 4 หลัก ในช่องสีฟ้า ให้กับสต๊าฟฯ
2. สต๊าฟฯทำการล็อกอินเพื่อเชื่อมต่อหน้าจอของท่าน เมื่อเชื่อมต่อสำเร็จ ท่านจะสังเกตเห็นหน้าจอของท่านมีเมนูเล็กๆ แสดงขึ้นมาและเมาส์ของท่านจะเคลื่อนไหวได้เอง ซึ่งเกิดจากสต๊าฟฯได้ทำการควบคุมหน้าจอของท่านแล้ว และ จะทำการให้บริการ SmartRemote ได้อย่างสมบูรณ์